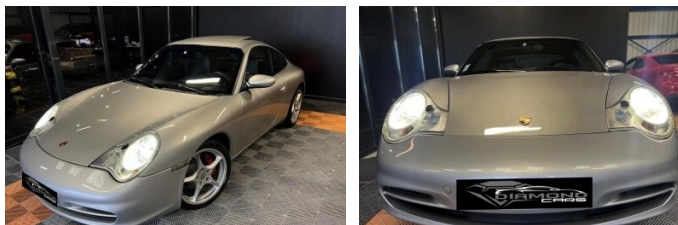


Porsche 911 3.6i TYPE 996 COUPE CARRERA 4 - GARANTIE 6 MOIS - 37 990 € Coupé



DESCRIPTION

3.6i TYPE 996 COUPE CARRERA 4 - GARANTIE 6 MOIS, essence, gris clair, 07/02/2002, Aileron AR Carrera, Baguettes de seuil acier spécial avec inscription du modèle, Combiné téléphonique passif pour module de téléphone pour PCM, Console centrale arrière en cuir, Détecteur de pluie et rétroviseur intérieur électrochromatique, Ecusson Porsche sur appuis-tête, Essuie-glaces arrière, Intérieur tout cuir, cuir naturel brun ou gris foncé, Jantes Carrera 18", Levier de vitesse et frein à main en alu et cuir, Pack Audio "BOSE" Sound System, Pare brise teinté dégradé, Pare-soleil (gauche et droite) cuir couleur intérieure et lampe de lecture intégrée côté passager, Parking Assistance (avec 4 capteurs dans le pare-chocs AR), Peinture métallisée, Protège-seuil intérieur (gauche et droite) cuir couleur intérieure, Régulateur de vitesse (Tempostat), Sellerie cuir, Sièges avant chauffants, Sièges cuir souple, Sièges électriques avec mémoire conducteur, Système de navigation (PCM) avec radio K7, téléphone et ordinateur, Toit ouvrant électrique relevable, Volant 3 branches cuir couleur intérieure, 3ème feu stop arrière, ABS et ABD, Accoudoir central avant et porte-gobelets, Accoudoir central avant et rangement, Aileron AR, Airbag conducteur et passager, Alarme, Antenne intégrée dans le pare-brise, Anti-démarrage code, Appuis-tête AV, Boîte à gants verrouillable, Bouclier avec entrées d'air pour refroidissement, Buses de lave-glace chauffantes, Ceintures de sécurité à enrouleur 3 points, Ciel de toit en Alcantara, Clé incluant l'ouverture à distance de la capote, Clés avec logo Porsche, incluant l'ouverture des portes et des fenêtres, Climatisation automatique avec filtre à pollen et anti-odeur, Commandes électriques d'ouverture des coffres AV et AR, Compteur vitesse, Direction assistée, Eclairage d'ambiance des panneaux de portes, de la console centrale et du cockpit AV, Essuie-glace à 2 vitesses, intermittent et continu, Feux de brouillard AR, Indicateur d'usure des garnitures de frein, Miroirs de courtoisie éclairés avec languette pare-soleil, Ordinateur de bord, Projecteurs antibrouillard avant, Protection anti-chocs latérale "POSIP" (Porsche Side Impact Protection), Protection anti-encastrement latérale dans les portières, Radio cassette CR 22, Réglage électrique du dossier des sièges AR, Rétroviseurs extérieurs électriques et dégivrants, Roue de secours, Sièges arrière rabattables offrant un coffre supplémentaire, Sièges garnis cuir partiel, Système de stabilité dynamique (PSM), Vide poches côté portières en cuir souple, Vitres électriques avec système de sécurité anti-pincement, Vitres en verre athermique teinté dégradé, Volant réglable en profondeur, Volant sport 3 branches, pommeau/soufflet de levier de vitesses et poignée de frein à main gainé de cuir, Zone de déformation AV et AR, boucliers AV et AR déformables, Aileron AR Carrera, Baguettes de seuil acier spécial avec inscription du modèle, Combiné téléphonique passif pour module de téléphone pour PCM, Console centrale arrière en cuir, Détecteur de pluie et rétroviseur intérieur électrochromatique, Ecusson Porsche sur appuis-tête, Essuie-glaces arrière, Intérieur tout cuir, cuir naturel brun ou gris foncé, Jantes Carrera 18", Levier de vitesse et frein à main en alu et cuir, Pack Audio "BOSE"

INFORMATIONS

Type de voiture : Coupé
Couleur : Gris clair
Date de sortie : 01/01/2002
Marque : Porsche
Modèle : 911
Km : 116000 Km
Version : 3.6i TYPE 996 COUPE CARRERA 4 - GARANTIE 6 MOIS
Date de mise en circulation : 07/02/2002
Puissance : 235359.6 W Watt
Puissance fiscale : 23 CV
Norme Euro :
Type Carburant : Essence
Cylindrée : 3596 cc

Sound System, Pare brise teinté dégradé, Pare-soleil (gauche et droite) cuir couleur intérieure et lampe de lecture intégrée côté passager, Parking Assistance (avec 4 capteurs dans le pare-chocs AR), Peinture métallisée, Protège-seuil intérieur (gauche et droite) cuir couleur intérieure, Régulateur de vitesse (Tempostat), Sellerie cuir, Sièges avant chauffants, Sièges cuir souple, Sièges électriques avec mémoire conducteur, Système de navigation (PCM) avec radio K7, téléphone et ordinateur, Toit ouvrant électrique relevable, Volant 3 branches cuir couleur intérieur

DONNÉES SUPPLÉMENTAIRES

Direction assistée: Oui	Climatisation: Automatique	Sièges électriques
Phares antibrouillard	GPS	Toit ouvrant
ABS	Auto-radio: K7	Vitres électriques
Ordinateur de bord	Régulateur de Vitesse	Alarme
CODE POSTAL: 03410	VILLE: Domerat	PAYS: France
KILOMETRAGE GARANTI: Non	NB PLACES: 2	NB RAPPORTS: 6
EMISSION CO2: 274	NB PORTES: 2	CONSOMMATION EXTRAURBAINE: 8.3
CONSOMMATION URBAINE: 9.9	CONSOMMATION MIXTE: 9.9	PUISSANCE KW: 235
COULEUR BRUTE: GRIS CLAIR	CARROSSERIE BRUTE: COUPÉ	CLASSE CRITAIR: 3
ACCOUDOIR CENTRAL: Oui	DETECTEUR DE PLUIE: Oui	RETROVISEURS DEGIVRANTS: Oui
RETROVISEURS ELECTRIQUES: Oui	TOIT OUVRANT ELECTRIQUE: Oui	VOLANT REGLABLE: Oui
VOLANT SPORT: Oui	SYSTEME DE NAVIGATION: Oui	FILTRE A POLLEN: Oui
VOLANT REGLAGES: Profondeur	ANTI DEMARRAGE: Oui	ROUE SECOURS: Oui
AIRBAG CONDUCTEUR: Oui	DIMENSION DES JANTES: 18	SOU MIS TVA: Oui
TVA RECUPERABLE: Non		

INFORMATIONS SUR LE GARAGE

Diamond Cars - Tél : 04 70 51 44 58 - Mail : jeremy.diamondcars@gmail.com