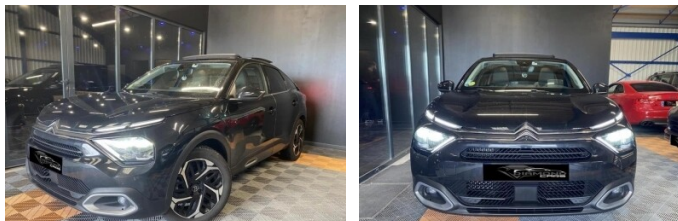


Citroën C4 1.5 BlueHDi 130 EAT8 SHINE - Garantie 3 mois
22 990 €
4X4



DESCRIPTION

1.5 BlueHDi 130 EAT8 SHINE - Garantie 3 mois, diesel, noir, 22/03/2021, première main, Pack Park Assist 360, Recharge smartphone sans fil, Toit ouvrant vitré, ABS avec répartiteur électronique de freinage (REF) et aide au freinage d'urgence (AFU), Accès et démarrage mains libres Proximity, Aérateurs centraux pour les passagers arrière, Affichage tête haute couleur, Aide au démarrage en pente, Aide au stationnement arrière, Airbags frontaux, latéraux avant et rideaux, Allumage automatique des feux de croisement, Ambiance Métropolitain Grey, Antibrouillards avant à LED avec éclairage d'intersection, Banquette arrière fractionnable 2/3 - 1/3, Caméra de recul avec Top Rear Vision, CITROËN Connect Box avec Pack SOS et assistance inclus, Citroën Connect Nav sur tablette tactile 10", Clignotants impulsionnels, Climatisation automatique bizona, Combiné numérique couleur avec rétro-éclairage, Commandes au volant du système audio, Condamnation centralisée avec plip et verrouillage des portes en roulant, Connect Play : Mirror Screen (compatible Android Auto et Apple Carplay), Console centrale avec accoudoir et rangements, Contrôle dynamique de stabilité (ESP), Coques de rétroviseurs extérieurs en Noir Brillant, Désactivation manuelle airbag passager AV, Détection de sous-gonflage des pneumatiques, Direction à assistance électrique variable, Eclairage d'accueil et d'accompagnement, Eclairage des caves à pieds avant, Elargisseurs d'ailes et bas de caisse noir mat, Essuie glace avant automatique, Feux diurnes à LED, Fixations ISOFIX sur sièges latéraux arrière, Frein de stationnement électrique automatique, Jantes alliage 18" AEROBLADE Dark, Jupe arrière en Noir Brillant, Kit de dépannage provisoire de pneumatiques, Kit mains libres Bluetooth, Lève-vitres avant et arrière (rang 2) électriques et séquentiels, Pack Color Gris Texturé, Pack Drive Assist, Pack Safety, Pack Safety 2, Pack Style, Pare-soleil avec miroir occultable et éclairage à LED côtés conducteur et passager, Plafonniers avant et arrière à LED, Plancher de coffre modulable 2 positions, Poignées de portes extérieures couleur caisse, Prise 12V à l'avant, Prise USB-A en rang 1, Prise USB-A en rang 2, Prise USB-C en rang 1 (pour fonction Mirror Screen), Projecteurs LED avec signature lumineuse en V, Rétroviseur intérieur électrochrome, Rétroviseurs extérieurs rabattables électriquement et éclairage d'accompagnement, Rétroviseurs extérieurs réglables électriquement et dégivrants, Sécurité enfants manuelle, Siège conducteur avec réglage lombaire, Siège conducteur réglable en hauteur, Siège passager réglable en hauteur, Smart Pad Support Citroën, Suspensions avec Butées Hydrauliques Progressives, Système audio numérique (DAB) MP3 6 HP, Teinte nacrée Brun Caramel, Tiroir de planche de bord, Volant cuir pleine fleur, Volant réglable en hauteur et en profondeur, Pack Park Assist 360, Recharge smartphone sans fil, Toit ouvrant vitré

INFORMATIONS

Transmission : Automatique
Type : Crossover, SUV
Couleur : Noir
Date de sortie : 01/01/2021
Marque : Citroën
Modèle : C4
Kilométrage : 72000 Km
Version : 1.5 BlueHDi 130 EAT8 SHINE - Garantie 3 mois
Année immatriculation : 22/03/2021
Puissance : 96350.34 W Watt
Puissance fiscale : 7 CV
Norme Euro :
Carburant : Diesel
Cylindrée : 1499 cc

DONNÉES SUPPLÉMENTAIRES

Climatisation: Automatique	Jantes: Alliage	Phares antibrouillard
Toit ouvrant	ABS	Verrouillage central
USB	CODE POSTAL: 03410	VILLE: Domerat
PAYS: France	PREMIERE MAIN: Oui	KILOMETRAGE GARANTI: Non
NB PLACES: 5	NB RAPPORTS: 8	EMISSION CO2: 120
NB PORTES: 5	CONSOMMATION MIXTE: 4.6	PUISSANCE KW: 96
NB PROPRIETAIRES PRECEDENTS: 1	COULEUR BRUTE: Noir	CARROSSERIE BRUTE: 4x2
CLASSE CRITAIR: 2	AFFICHAGE TETE HAUTE: Oui	ALLUMAGE AUTOMATIQUE DES FEUX: Oui
RETROVISEURS ELECTRIQUES: Oui	RETROVISEURS RABATTABLES: Oui	VOLANT REGLABLE: Oui
BLUETOOTH: Oui	SIEGES REGLABLES EN HAUTEUR: Oui	AIDE AU DEMARRAGE EN PENTE: Oui
SIEGE COND REGLABLE EN HAUTEUR: Oui	SIEGE PASS REGLABLE EN HAUTEUR: Oui	PRISE AUDIO USB: Oui
MP3: Oui	CLIMATISATION MULTI ZONE: Oui	VOLANT REGLAGES: Hauteur et profondeur
AIRBAGS FRONTAUX: Oui	CONTROLE PRESSION DES PNEUS: Oui	ESP: Oui
FREIN PARKING AUTOMATIQUE: Oui	CAMERA REcul: Oui	AFU: Oui
REPARTITEUR ELECTRONIQUE DE FREINAGE: Oui	FIXATIONS ISOFIX: Oui	RETROVISEUR INTERIEUR ELECTROCHROME: Oui
AIRBAG PASSAGER: Oui	DIMENSION DES JANTES: 18	VOLANT CUIR: Oui
PRISE 12V: Oui	JANTES ALLIAGE: Oui	ANDROID AUTO: 1
SOU MIS TVA: Oui	GARANTIE: 6 mois	TVA RECUPERABLE: Non

INFORMATIONS SUR LE GARAGE

Diamond Cars - Tél : 04 70 51 44 58 - Mail : jeremy.diamondcars@gmail.com