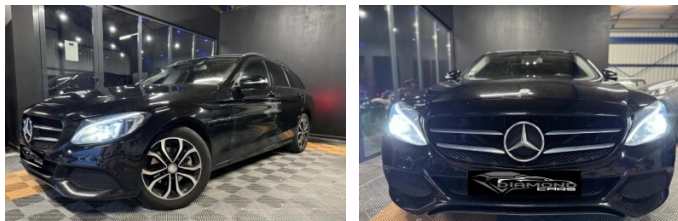


Mercedes Classe C break 220 BlueTEC 7G-TRONIC EXECUTIVE - GARANTIE 6 MOIS

19 490 €
Break



DESCRIPTION

220 BlueTEC 7G-TRONIC EXECUTIVE - GARANTIE 6 MOIS, diesel, noir, 18/06/2015, Attelage : dispositif de remorque avec déverrouillage électrique, Chauffage autonome programmable à télécommande, Ciel de pavillon en tissu noir, Détecteur d'angle mort, Sièges avant chauffants, Toit ouvrant panoramique électrique en verre, Vitres latérales arrière et lunette arrière teintées foncées, ABS (antiblocage de roues) et BAS (freinage d'urgence assisté), Accoudoir central avant avec vide-poches, ADAPTIVE BRAKE avec fonction HOLD et aide au démarrage en côte, AGILITY SELECT : offre le choix parmi 4 modes de conduite (Confort, Sport, Eco, Personnalisé), Airbag genoux pour conducteur, Airbags de tête avant/arrière, Airbags frontaux à 2 seuils de déclenchement, Airbags latéraux à l'avant, Allumage automatique des projecteurs, Antivol à clé électronique avec système de verrouillage ELCODE, APA (Aide au Parking Active) : système d'aide au stationnement avec radars de proximité avant/arrière, Attention Assist : système de détection de somnolence, Banquette arrière rabattable 40/20/40 avec accoudoir central arrière, Boîte à gants éclairée, Boîte de vitesses automatique à 7 rapports 7G-TRONIC PLUS avec palettes de commande de boîte au volant, Cache-bagages, Calandre à deux lamelles argent mat avec étoile intégrée, Caméra de recul, Capot moteur actif pour la protection des piétons, Capteur de pluie, Ceinture de caisse en aluminium poli, Ceintures de sécurité 3 points avec rétracteur et limiteur d'effort x4, Clé design avec insert chromé, Clignotants à commande confort par impulsions, Climatisation automatique THERMATIC à 2 zones, COLLISION PREVENTION ASSIST : système d'avertissement des risques de collision, Colonne de direction réglable manuellement en hauteur et en profondeur, Combiné d'instruments à fond noir avec écran couleur, Connexion Bluetooth pour téléphone portable, Contrôle de la pression des pneus, Couvercle de coffre avec insert chromé, Démarrage sans clé Keyless Start, Détecteur d'occupation du siège passager avant, Détection automatique de siège enfant intégré dans le siège passager avant, Déverrouillage du coffre à distance, Direction assistée et asservie à la vitesse, Dispositif d'arrimage avec 4 oeilletons d'arrimage, ESP (régulation de comportement dynamique) avec ASR (antipatinage), Essuie-glaces arrière à balayage intermittent, lave-glace électrique et balayage automatique en marche arrière, Feux arrière intégralement à LED, Feux de stop adaptatifs, Filet dans le coffre à bagages avec deux crochets, Filet de rangement dans le coffre côté gauche, Filet de sécurité EASY-PACK coffre/habitacle, Filtre à particules, Fonction d'arrêt/redémarrage "Stop/Start ECO" avec commutateur de désactivation manuelle, Frein de parking électrique, Hayon EASY-PACK à ouverture/fermeture automatique, Indicateur de température extérieur, Indicateur dynamique de maintenance (ASSYST PLUS), Interface média USB dans l'accoudoir central avant (2 ports USB), ISOFIX : fixations des sièges-enfants arrière (places extérieures), Kit anti-crevaisson TIREFIT, Lève-vitres électrique (x4) à commande séquentielle et dispositif anti-pincement, Mercedes-

INFORMATIONS

Transmission : Automatique
Type : Break
Couleur : Noir
Date de sortie : 01/01/2015
Marque : Mercedes
Modèle : Classe C break
Kilométrage : 130000 Km
Version : 220 BlueTEC 7G-TRONIC EXECUTIVE - GARANTIE 6 MOIS
Année immatriculation : 18/06/2015
Puissance : 125034.79 W Watt
Puissance fiscale : 9 CV
Norme Euro :
Carburant : Diesel
Cylindrée : 2143 cc

Benz Connect me, Navigateur Internet sur l'écran central, Navigation Garmin MAP PILOT : navigation 3D sur carte SD (cartographie Europe) avec commande vocale et affichage des limitations de vitesse, Ordinateur de bord, Pack Avantgarde Extérieur, Pack Avantgarde intérieur, Pack d'éclairage intérieur, Pare-chocs et rétroviseurs extérieurs couleur carrosserie, Pare-soleil avec miroirs de courtoisie éclairés (X2), Poignées de porte couleur carrosserie, Prééquipement pour navigation Garmin MAP PILOT, Prise d'air avec grille à losanges, Projecteurs hautes performances à technologie LED, Protection du seuil de chargement en acier inoxydable, Radio Audio 20 avec écran couleur 17, 78 cm (7") haute résolution, double tuner et lecteur CD compatible MP3/WMA/WAV/AAC, Rampes de toit en aluminium poli, Rétroviseurs extérieurs électriques, chauffants et asphériques, avec rappels de clignotants intégrés, Rétroviseurs intérieur et extérieur gauche jour/nuit automatiques et rétroviseurs extérieurs rabattables électriquement, Sécurité enfant avec verrouillage manuel des portes arrière et électrique des vitres arrière, Sièges avant à réglages partiellement électriques avec réglages lombaires électro-pneumatiques, TEMPOMAT (régulateur de vitesse) et SPEEDTRONIC (limiteur de vitesse), TOUCHPAD : pavé tactile permettant la navigation dans les menus audio, téléphone et média sur l'écran couleur 17, 78 cm (7"), Verrouillage centralisé à télécommande avec fonction de verrouillage automatique, Attelage : dispositif de remorque avec déverrouillage électrique, Chauffage autonome programmable à télécommande, Ciel de pavillon en tissu noir, Détecteur d'angle mort, Sièges avant chauffants, Toit ouvrant panoramique électrique en verre, Vitres latérales arrière et lunette arrière teintées foncées

DONNÉES SUPPLÉMENTAIRES

Direction assistée: Oui	Climatisation: Automatique	Attelage
Toit ouvrant	ABS	Verrouillage central
Vitres électriques	Ordinateur de bord	Régulateur de Vitesse
USB	CODE POSTAL: 03410	VILLE: Domerat
PAYS: France	KILOMETRAGE GARANTI: Non	NB PLACES: 5
NB RAPPORTS: 7	EMISSION CO2: 114	NB PORTES: 5
CONSOMMATION EXTRAURBAINE: 3	CONSOMMATION URBAINE: 5	CONSOMMATION MIXTE: 4
PUISSANCE KW: 125	COULEUR BRUTE: NOIR	CARROSSERIE BRUTE: BREAK
CLASSE CRITAIR: 2	ACCOUDOIR CENTRAL: Oui	ALLUMAGE AUTOMATIQUE DES FEUX: Oui
DETECTEUR DE PLUIE: Oui	RETROVISEURS ELECTRIQUES: Oui	RETROVISEURS RABATTABLES: Oui
SYSTEME D AIDE AU STATIONNEMENT: 1	TOIT OUVRANT PANORAMIQUE: Oui	BLUETOOTH: Oui
AIDE AU DEMARRAGE EN PENTE: Oui	ACCOUDOIR CENTRAL ARRIERE: Oui	CD: Oui
MP3: Oui	AIRBAGS FRONTAUX: Oui	AIRBAGS LATERAUX: Oui
ANTI PATINAGE: Oui	ESP: Oui	CAMERA REcul: Oui
ASR: Oui	FIXATIONS ISOFIX: Oui	KIT DEPANNAGE PNEUMATIQUE: Oui
LIMITEUR DE VITESSE: Oui	FILTRE A PARTICULES: Oui	STOP START: Oui
VERROUILLAGE A DISTANCE: Oui	SIEGES ARRIERES RABATTABLE: Oui	THERMOMETRE EXTERIEUR: 1
SOU MIS TVA: Oui	TVA RECUPERABLE: Non	

INFORMATIONS SUR LE GARAGE

Diamond Cars - Tél : 04 70 51 44 58 - Mail : jeremy.diamondcars@gmail.com