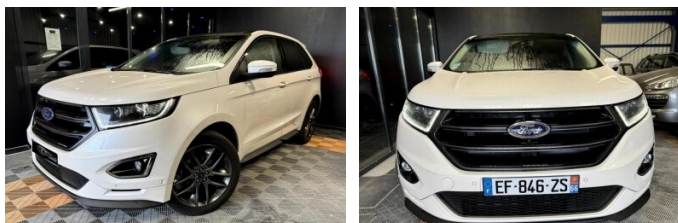


Ford Edge 2.0 TDCi 210 BV Powershift i-AWD Sport - GARANTIE 3 MOIS

29 490 €
4X4



DESCRIPTION

2.0 TDCi 210 BV Powershift i-AWD Sport - GARANTIE 3 MOIS, diesel, blanc, 13/10/2016, Active Park Assist : système de stationnement semi-automatique, Caméra avant grand angle, Pack Technologie, Régulateur de vitesse adaptatif, Sellerie mixte Cuir Suédine avec sièges avant à réglage électrique 10 directions (à mémoire côté conducteur), Sièges avant chauffants et climatisés, Toit panoramique, 5 appuie-tête réglables en hauteur, ABS avec répartiteur électronique de freinage (EBD), Aide au maintien dans la file (LKA), Airbag genoux conducteur, Airbag latéraux conducteur et passager avant, Airbag rideaux, Airbags frontaux conducteur et passager avant à retenue programmée, Allumage automatique des phares, Anti-démarrage PATS, Assistance au freinage d'urgence (EBA), Calandre noire spécifique, Caméra de recul, Climatisation automatique 2 zones, Contrôle de pression des pneus (TPMS), Direction adaptative, Direction assistée, Double sortie d'échappement trapézoïdale, Eclairage d'ambiance à LED, Eclairage intelligent (commutation automatique feux de croisement/feux de route), Entourage des vitres façon chrome, ESP, Essuie-glaces avant automatiques, Feux arrière à LED, Feux de jour halogènes, Fixations Isofix aux places latérales de rang 2, Frein de parking électrique, Hayon mains libres (motorisé, s'ouvre et se ferme d'un mouvement du pied), Jantes alliage 20" 5x2 branches peintes en noir avec pneus 255/45 R20, Keyless - système de démarrage avec bouton Ford Power, Kit anticrevaison (compresseur et produit de colmatage), Kit de carrosserie, My Key, Ordinateur de bord 10", Pack hiver, Palettes au volant, Pédalier sport en aluminium, Poignées de porte couleur carrosserie, Prise 230V, Radars de stationnement avant et arrière, Régulateur et limiteur de vitesse, Rétroviseur intérieur photosensible (position automatique ou manuelle), Rétroviseurs extérieurs couleur carrosserie électriques, chauffants et rabattables électriquement, Sécurité enfant avec verrouillage électrique des portes arrière, Siège conducteur et passager avec réglage lombaire, Siège conducteur réglable avant/arrière et en hauteur manuellement, Sièges avant sport, Suspension sport, Système d'entrée et de démarrage sans clé KeyFree, Système de navigation Sony avec Premium Sound System, Système de prévention des collisions par freinage (CMBS), Système de reconnaissance des panneaux de signalisation TSR (Traffic Sign recognition), Système de réduction actifs des bruits, Système Stop & Start, Verrouillage centralisé à distance avec télécommande, Vitres arrières surteintées, Vitres avant et arrière électriques, Volant gainé cuir, Active Park Assist : système de stationnement semi-automatique, Caméra avant grand angle, Pack Technologie, Régulateur de vitesse adaptatif, Sellerie mixte Cuir Suédine avec sièges avant à réglage électrique 10 directions (à mémoire côté conducteur), Sièges avant chauffants et climatisés, Toit panoramique

INFORMATIONS

Transmission : Automatique
Type : Crossover, SUV
Couleur : Blanc
Date de sortie : 01/01/2016
Marque : Ford
Modèle : Edge
Kilométrage : 64000 Km
Version : 2.0 TDCi 210 BV Powershift i-AWD Sport - GARANTIE 3 MOIS
Année immatriculation : 13/10/2016
Puissance : 154454.74 W Watt
Puissance fiscale : 12 CV
Norme Euro :
Carburant : Diesel
Cylindrée : 1997 cc

DONNÉES SUPPLÉMENTAIRES

Direction assistée: Oui	Climatisation: Automatique	Jantes: Alliage
GPS	ABS	Toit panoramique
Verrouillage central	Vitres électriques	Ordinateur de bord
Régulateur de Vitesse	CODE POSTAL: 03410	VILLE: Domerat
PAYS: France	PREMIERE MAIN: Non	KILOMETRAGE GARANTI: Non
NB PLACES: 5	NB RAPPORTS: 6	EMISSION CO2: 152
NB PORTES: 5	CONSOMMATION EXTRAURBAINE: 5.5	CONSOMMATION URBAINE: 6.5
CONSOMMATION MIXTE: 5.9	PUISSANCE KW: 154	COULEUR BRUTE: BLANC
CARROSSERIE BRUTE: SUV	CLASSE CRITAIR: 2	ALLUMAGE AUTOMATIQUE DES FEUX: Oui
CLE MAINS LIBRES: Oui	SYSTEME DE NAVIGATION: Oui	AIRBAGS FRONTAUX: Oui
AIRBAGS LATERAUX: Oui	ANTI DEMARRAGE: Oui	ESP: Oui
SUSPENSION SPORT: Oui	CAMERA REcul: Oui	AFU: Oui
REPARTITEUR ELECTRONIQUE DE FREINAGE: Oui	FIXATIONS ISOFIX: Oui	KIT DEPANNAGE PNEUMATIQUE: Oui
FEUX DE CIRCULATION DIURNE: Oui	AIRBAG GENOUX CONDUCTEUR: Oui	DETECTION DES PANNEAUX ROUTIERS: Oui
DIMENSION DES JANTES: 20	PACK HIVER: Oui	LIMITEUR DE VITESSE: Oui
VOLANT CUIR: Oui	VERROUILLAGE A DISTANCE: Oui	PALETTES VOLANT: Oui
JANTES ALLIAGE: Oui	PRISE 230V: Oui	SOU MIS TVA: Oui
GARANTIE: 3 mois	TVA RECUPERABLE: Non	

INFORMATIONS SUR LE GARAGE

Diamond Cars - Tél : 04 70 51 44 58 - Mail : jeremy.diamondcars@gmail.com