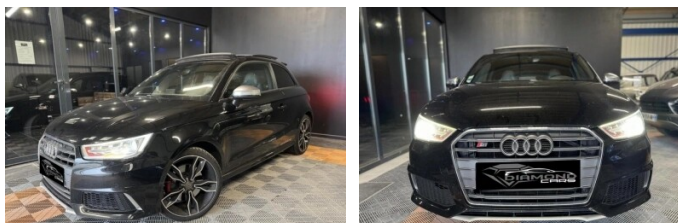


## Audi S1 QUATTRO 2.0 TFSI 231 - GARANTIE 6 MOIS

24 490 €

### Conduite intérieure



#### DESCRIPTION

QUATTRO 2.0 TFSI 231 - GARANTIE 6 MOIS, essence, noir, 28/10/2014, Becquet de toit couleur carrosserie "kit aérodynamique", Etriers de freins laqué rouge, Pack cuir Audi exclusive, Pack esthétique extérieur quattro, Sièges Sport style S, Système Opensky : toit ouvrant panoramique, Trappe à skis, Vitres latérales arrière et lunette arrière teintées, Volant Sport multifonction en cuir style 3 branches aplati en bas, Accoudoir central (si commandé) en mono.pur noir, Accoudoir central avant, Accoudoirs des portières et partie inférieure de la console centrale en mono.pur (simili cuir), Airbags grand volume pour conducteur et passager avant, Airbags latéraux à l'avant et système d'airbags de tête, Appui lombaire à 2 axes pour les sièges avant, Audi drive select : permet différents réglages (réactivité de la pédale d'accélérateur, du bruit du moteur et du châssis Sport S avec amortisseurs commutables) du véhicule avec jusqu'à 3 modes selon les motorisations : ef, Audi music interface : permet de relier grâce à un adaptateur un iPod de génération 4 et plus, un iPhone (fonctionnalité musique), un lecteur MP3 ainsi que d'autres sources de stockage USB au MMI, Audi parking system à l'arrière : facilite le stationnement dans les limites du système à l'aide d'un signal sonore indiquant la distance d'un obstacle identifié à l'arrière, Audi Tracking System, Autoradio concert, incluant lecteur CD compatible MP3/WMA et AAC, lecteur de cartes SDHC, écran couleurs TFT contrasté 6, 5?, concept d'utilisation MMI, prise AUX-IN et 8 haut-parleurs à l'avant et à l'arrière, puissance totale 80 watts, Becquet de pavillon S, Boîte à gants style aluminium, Boîtiers de rétroviseurs extérieurs style aluminium, Bourrelets latéraux des sièges en cuir noir, Bouton d'éclairage rotatif style aluminium, Châssis Sport S incluant amortisseurs commutables : réglage dynamique et spécifique S des ressorts et amortisseurs, Ciel de pavillon en tissu noir, Clé à fréquence radio, Climatisation automatique : régule électroniquement la température, la quantité et la répartition de l'air, avec réglage asservi à la position du soleil et commande automatique de fonctionnement en circuit fermé, Détecteur de pluie et de luminosité : commande automatique des feux, des essuie-glaces et de la fonction coming home/leaving home, Direction assistée particulièrement sportive et directe avec assistance électromécanique asservie à la vitesse et faible consommation d'énergie, Eléments de design sur le siège en mono.pur noir, surpiqûres contrastées rouges, Eléments sur la commande intérieure de verrouillage des portières style aluminium, Étriers de freins, laqués noir avec inscription S1 à l'avant, Feux arrière à LED, Feux de freinage adaptatifs, Feux diurnes à LED homogènes et lave-phares intégrés, Fixation pour sièges enfants ISOFIX pour les sièges extérieurs arrière, Interface Bluetooth : possibilité de parler librement dans le véhicule par le biais du micro et, en fonction de la compatibilité de votre téléphone portable, Bluetooth Audiostreaming, Jantes en aluminium coulé style 5 branches à facettes (style S) gris contrasté, partiellement polies avec pneu 225/35 R 18, Moulures de seuil avec insert en aluminium, Moulures de seuil S, Pack éclairage intérieur à LED, Pack navigation plus (GPS),

#### INFORMATIONS

**Type** : Berline  
**Couleur** : Noir  
**Date de sortie** : 01/01/2014  
**Marque** : Audi  
**Modèle** : S1  
**Kilométrage** : 114000 Km  
**Version** : QUATTRO 2.0 TFSI 231 - GARANTIE 6 MOIS  
**Année immatriculation** : 28/10/2014  
**Puissance** : 169900.21 W Watt  
**Puissance fiscale** : 14 CV  
**Norme Euro** :  
**Carburant** : Essence  
**Cylindrée** : 1984 cc

Panneaux de contre-portes en mono.pur noir, Pare-brise avec bande grise sur la partie supérieure, Pare-chocs S, Partie centrale des sièges en tissu secteur noir, Pédalier et repose-pied en acier inoxydable, Poignées de portières style aluminium, Pommeau de levier de vitesses spécifique S, Récupération d'énergie, Régulateur de la climatisation style aluminium, Régulateur de vitesse : maintient constante la vitesse souhaitée à partir d'environ 30 km/h dans la mesure où la puissance du moteur ou le frein moteur le permettent, Rétroviseur intérieur automatique jour/nuit, Rétroviseurs extérieurs avec clignotants à LED intégrés, dégivrants et rabattables électriquement, Sièges avant réglables en hauteur incluant accès confort, Sorties d'échappement avec 4 sorties ovales (2 à gauche et 2 à droite), Système d'appuie-tête intégral, Système d'information du conducteur (ordinateur de bord) : affichage d'un grand nombre d'informations utiles sur un écran monochrome de 3, 5 pouces directement dans le champ de vision du conducteur, Système Stop & Start, Transmission quattro : répartition de la puissance motrice sur chaque roue en fonction de la situation. Avec commande de couple à sélection de roue, Vide-poches dans les contre-portes/garnitures latérales et sur la console centrale, Vitres athermiques teintées vertes, Volant Sport multifonction en cuir style 3 branches avec emblème S1 et surpiqûres contrastées spécifiques S, réglable en hauteur et en profondeur, Xénon plus incluant lave-phares : éclairage intense de la chaussée, excellente uniformité et distance grâce aux phares à décharge de gaz longue durée pour les feux de croisement et les feux de route, Becquet de toit couleur carrosserie "kit aérodynamique", Etriers de freins laqué rouge, Pack cuir Audi exclusive, Pack esthétique extérieur quattro, Sièges Sport style S, Système Opensky : toit ouvrant panoramique, Trappe à skis, Vitres latérales arrière et lunette arrière teintées, Volant Sport multifonction en cuir style 3 branches aplati en bas

## DONNÉES SUPPLÉMENTAIRES

Direction assistée: Oui	Climatisation: Automatique	GPS
Toit ouvrant	Ordinateur de bord	Régulateur de Vitesse
Intérieur: Cuir	USB	CODE POSTAL: 03410
VILLE: Domerat	PAYS: France	KILOMETRAGE GARANTI: Non
NB PLACES: 4	NB RAPPORTS: 6	EMISSION CO2: 166
NB PORTES: 3	CONSOMMATION EXTRAURBAINE: 5.9	CONSOMMATION URBAINE: 9.2
CONSOMMATION MIXTE: 7.1	PUISSANCE KW: 170	COULEUR BRUTE: NOIR
CARROSSERIE BRUTE: BERLINE	CLASSE CRITAIR: 1	ACCOUDOIR CENTRAL: Oui
DETECTEUR DE PLUIE: Oui	SIEGES SPORT: Oui	TOIT OUVRANT PANORAMIQUE: Oui
VOLANT SPORT: Oui	BLUETOOTH: Oui	SIEGE COND REGLABLE EN HAUTEUR: Oui
SIEGE PASS REGLABLE EN HAUTEUR: Oui	CD: Oui	MP3: Oui
AIRBAGS LATERAUX: Oui	PROJECTEURS XENON: Oui	FIXATIONS ISOFIX: Oui
VOLANT CUIR: Oui	CHASSIS SPORT: Oui	PACK CUIR: Oui
TRAPPE A SKI: Oui	CLIGNOTANTS LED: Oui	SOU MIS TVA: Oui
TVA RECUPERABLE: Non		

## INFORMATIONS SUR LE GARAGE

Diamond Cars - Tél : 04 70 51 44 58 - Mail : jeremy.diamondcars@gmail.com